

GIDROLOCK ULTIMATE

ШАРОВОЙ ЭЛЕКТРОПРИВОД

ПАСПОРТ



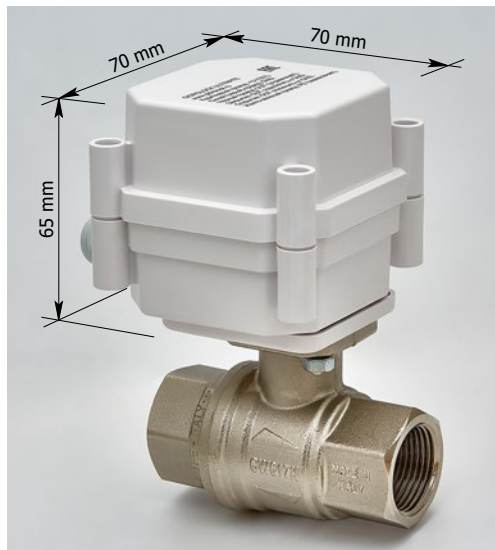
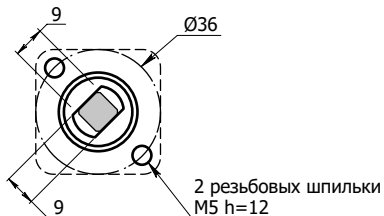
Технические характеристики электроприводов GIDROLOCK ULTIMATE AC220V, GIDROLOCK ULTIMATE DC12V, GIDROLOCK ULTIMATE DC24V

| | |
|-------------------------------------|---------------------|
| Мощность электродвигателя | 6 Вт |
| Температурный диапазон эксплуатации | от -10 до +60 град. |
| Длина соединительного кабеля | 1 метр |
| Время закрытия/открытия | 15 секунд |
| Степень защиты электропривода | IP65 |
| Максимальный крутящий момент | 7 Нм (70 кг*см) |

Напряжение питания электропривода

| | |
|---------------------------|-------------------|
| GIDROLOCK ULTIMATE AC220V | 220 В ±15%, 50 Гц |
| GIDROLOCK ULTIMATE DC12V | +12 В |
| GIDROLOCK ULTIMATE DC24V | +24 В |

Присоединение привода к шаровому крану



Подключение шарового электропривода **GIDROLOCK ULTIMATE AC220V**

| Провод: | Подключение: |
|-------------------|-------------------------------------------------------------------------------------------------------------------------------------------------------------------------|
| Коричневый | L фаза 220 Вольт $\pm 15\%$, 50 Гц |
| Синий/серый/белый | N рабочий проводник (нейтраль) |
| Желто-зеленый | PE заземление |
| Черный | OUT управление. Зкрытие шарового электропривода: OUT подключить к L. Открытие шарового электропривода: OUT отключить от L. Запрещается подключать OUT к N. |

Подключение шарового электропривода **GIDROLOCK ULTIMATE DC12V**

| Провод: | Подключение: |
|-------------------|-----------------------------------------------------------------------------------------------------------------------------------|
| Коричневый | +12 Вольт |
| Синий/серый/белый | GND. |
| Желто-зеленый | PE заземление |
| Черный | OUT управление. Зкрытие шарового электропривода: OUT подключить к GND. Открытие шарового электропривода: OUT отключить от GND. |

Подключение шарового электропривода **GIDROLOCK ULTIMATE DC24V**

| Провод: | Подключение: |
|-------------------|-----------------------------------------------------------------------------------------------------------------------------------|
| Коричневый | +24 Вольт |
| Синий/серый/белый | GND. |
| Желто-зеленый | PE заземление |
| Черный | OUT управление. Зкрытие шарового электропривода: OUT подключить к GND. Открытие шарового электропривода: OUT отключить от GND. |

GIDROLOCK®

ИНЖЕНЕРНЫЕ СИСТЕМЫ БЕЗОПАСНОСТИ

ООО ГИДРОРЕСУРС

8 (495) 585-12-59

8 (498) 720-52-28

8 (495) 120-50-02

8 (800) 707-51-58

(бесплатно по России)

www.gidrolock.ru

Гарантийный сертификат

Уважаемый покупатель! Благодарим Вас за покупку.

Шаровой электропривод GIDROLOCK ULTIMATE прослужит Вам долго и оградит от неприятностей, связанных с авариями в системе водоснабжения и отопления.

Гарантийный срок на шаровой электропривод GIDROLOCK ULTIMATE 4 года со дня продажи.

Условиями выполнения гарантийных обязательств являются:

1. Наличие заполненного гарантийного сертификата на шаровой электропривод.
2. Правильное выполнение всех условий по монтажу и эксплуатации оборудования согласно инструкции по эксплуатации шарового электропривода GIDROLOCK ULTIMATE.

Гарантийные обязательства не распространяются на изделия с дефектами, возникшими в результате механических повреждений, неправильного подключения элементов системы и невыполнения инструкции по монтажу и эксплуатации.

Дата продажи ___ / _____ 20___ г.

Подпись продавца _____

Претензий к внешнему виду и комплектации не имею. С условиями гарантии согласен.

Подпись покупателя _____